

Offset Link

Schmal, drehmomentstark, robust

Die neue Antriebseinheit Offset Link ersetzt Winkelschrauber und ist deutlich vielseitiger einsetzbar.



Offset Link – Produktvorteile

- Erhältlich in zwei Baugrößen von SW 30 bis SW 80 sowie von 1-1/4" bis 3-1/8"
- Einsetzbar mit allen HYTORC Vierkantschraubern
- Einfach umschaltbarer Rechts-/Linkslauf ohne den Offset Link umzusetzen
- Leicht wechselbare Doppelsechskanteinsätze zum schnellen Aufsetzen
- Bereit zum reaktionsarmfreien Verschrauben mit zWasher
- Ideal für Plattenwärmetauscher, Klammerschrauben und Gewindespindeln

◀ Die Antriebseinheit Offset Link:
Ein System für alles.



◀ jGUN DualSpeed mit
Offset Link zum Einsatz
mit zWasher zum
Verschrauben ohne
Abstützarm



ICE-1 mit Offset Link und zWasher zum Verschrauben ohne Abstützarm

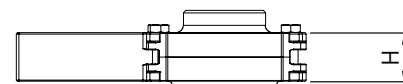
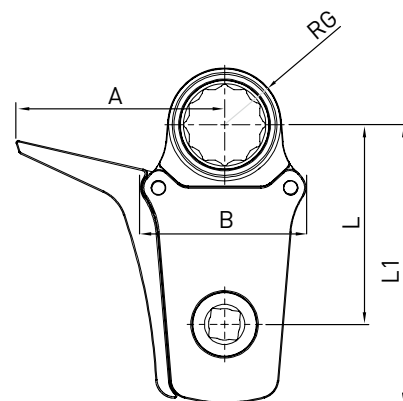


Offset Link, Ringschlüssel, Abstützarm – flach, leicht und schnell

HYTORC Offset Link bietet absolute Flexibilität und einen vielseitigen Einsatz an nahezu allen Verschraubungsanwendungen. Die Antriebseinheit kann mit leicht wechselbaren Doppelsechskanteinsätzen ausgestattet werden, die ein schnelles Auf- und Umsetzen gewährleisten. So können alle Schlüsselweiten von 30 mm bis 80 mm sowie von 1-1/4" bis 3-1/8" abgedeckt werden. Offset Link kann aber auch für die hydraulischen Drehmomentschrauber ICE und AVANTI verwendet werden. (siehe Katalog „Mobile hydraulische Verschraubungstechnik“).

Offset Link – Ausstattungsmerkmale

- Robustes kontinuierlich drehendes Antriebssystem
- Rechts-/Linkslauf bei allen kontinuierlich drehenden Werkzeugen
- Universell einsetzbar für viele Drehmomentschrauber
- Leicht aufsetzbar dank Doppelsechskant
- Komplett auch als Koffer-Set erhältlich



Offset Link – Daten & Fakten

Offset Link 3/4"	M20	M22	M24	M27	M30	M33	M36	M39	M42	M45	M48	M52
SW (Schlüsselweite)	30	32	36	41	46	50	55	60	65	-	-	-
H	37	37	37	37	37	37	37	37	48	-	-	-
A	135	135	135	135	135	135	135	135	135	-	-	-
B	112	112	112	112	112	112	112	112	112	-	-	-
RG	30	30	33	35	38	41	45	48	50	-	-	-
L	123,2	123,2	126,5	128,3	130,3	133,6	138,4	141,1	143,5	-	-	-
L1	205	205	211	215	220	227	227	227	241	-	-	-
Offset Link 1"	M20	M22	M24	M27	M30	M33	M36	M39	M42	M45	M48	M52
SW (Schlüsselweite)	-	-	-	-	46	50	55	60	65	70	75	80
H	-	-	-	-	48	48	48	48	51	51	51	51
A	-	-	-	-	205	205	205	205	205	205	205	205
B	-	-	-	-	166	166	166	166	166	166	166	166
RG	-	-	-	-	45	45	47	49	54	56	58	60
L	-	-	-	-	186,9	188,5	190,0	194,8	196,6	199,6	201,2	201,2
L1	-	-	-	-	301	301	305	308	308	322	327	327